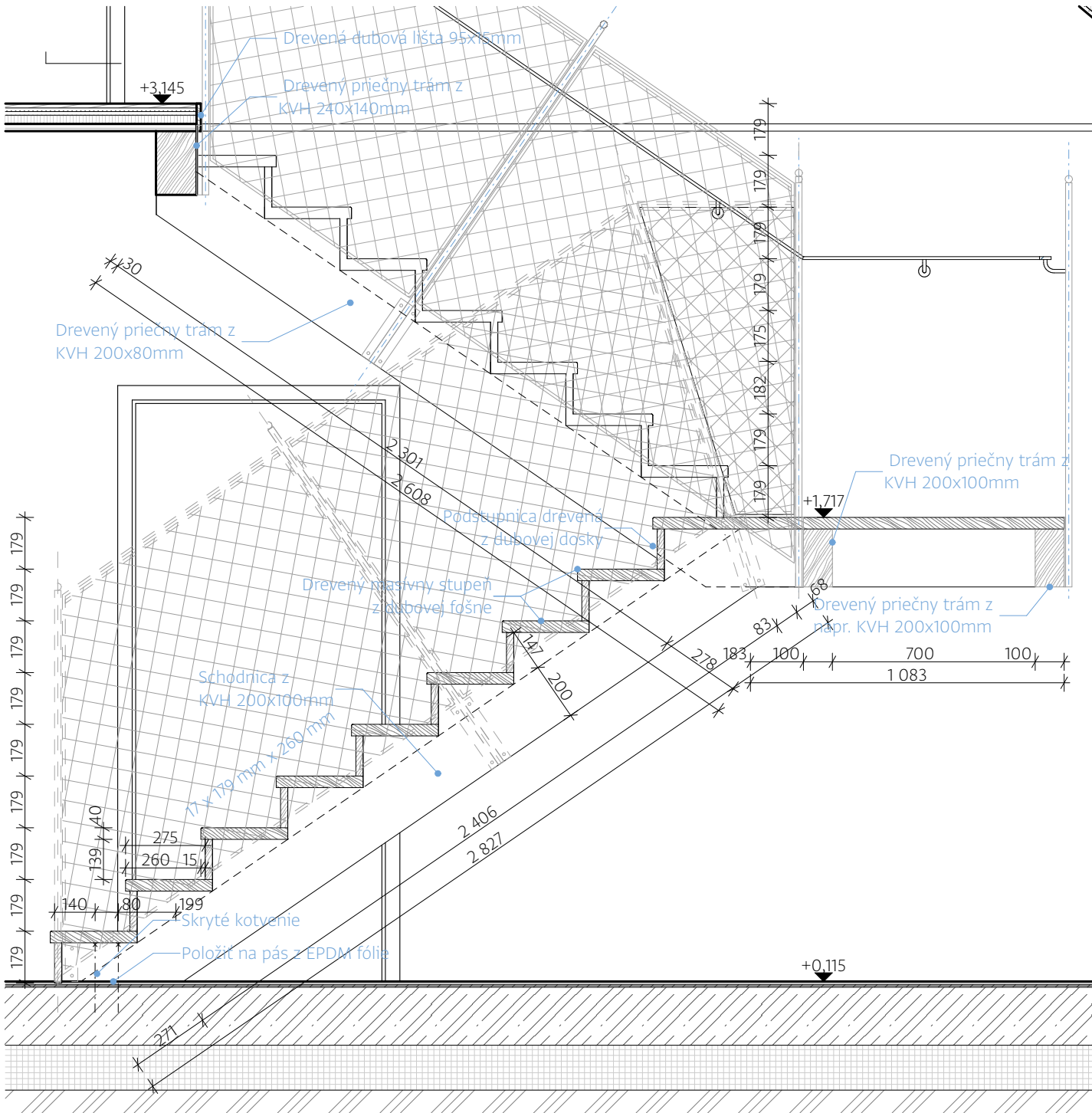
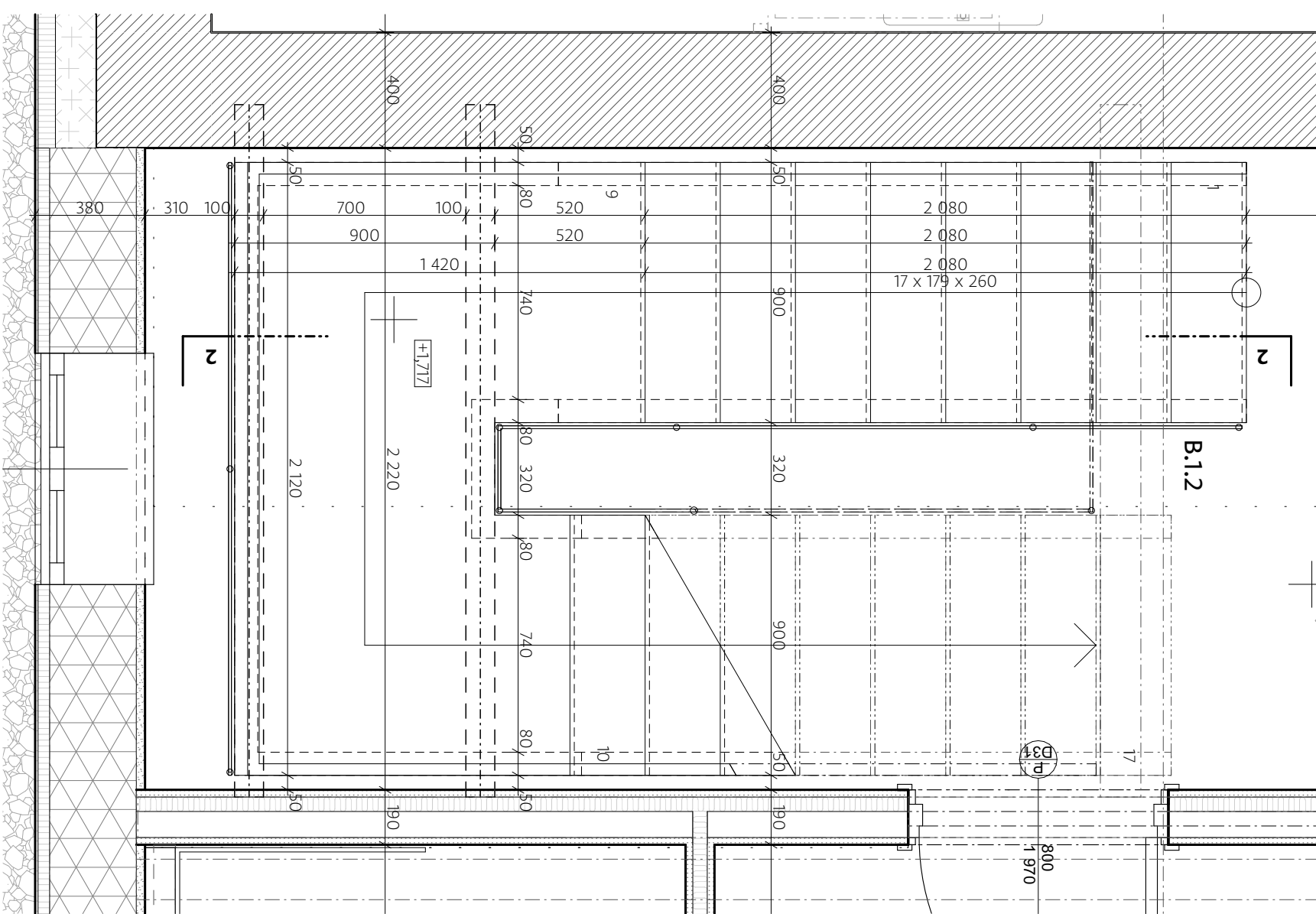


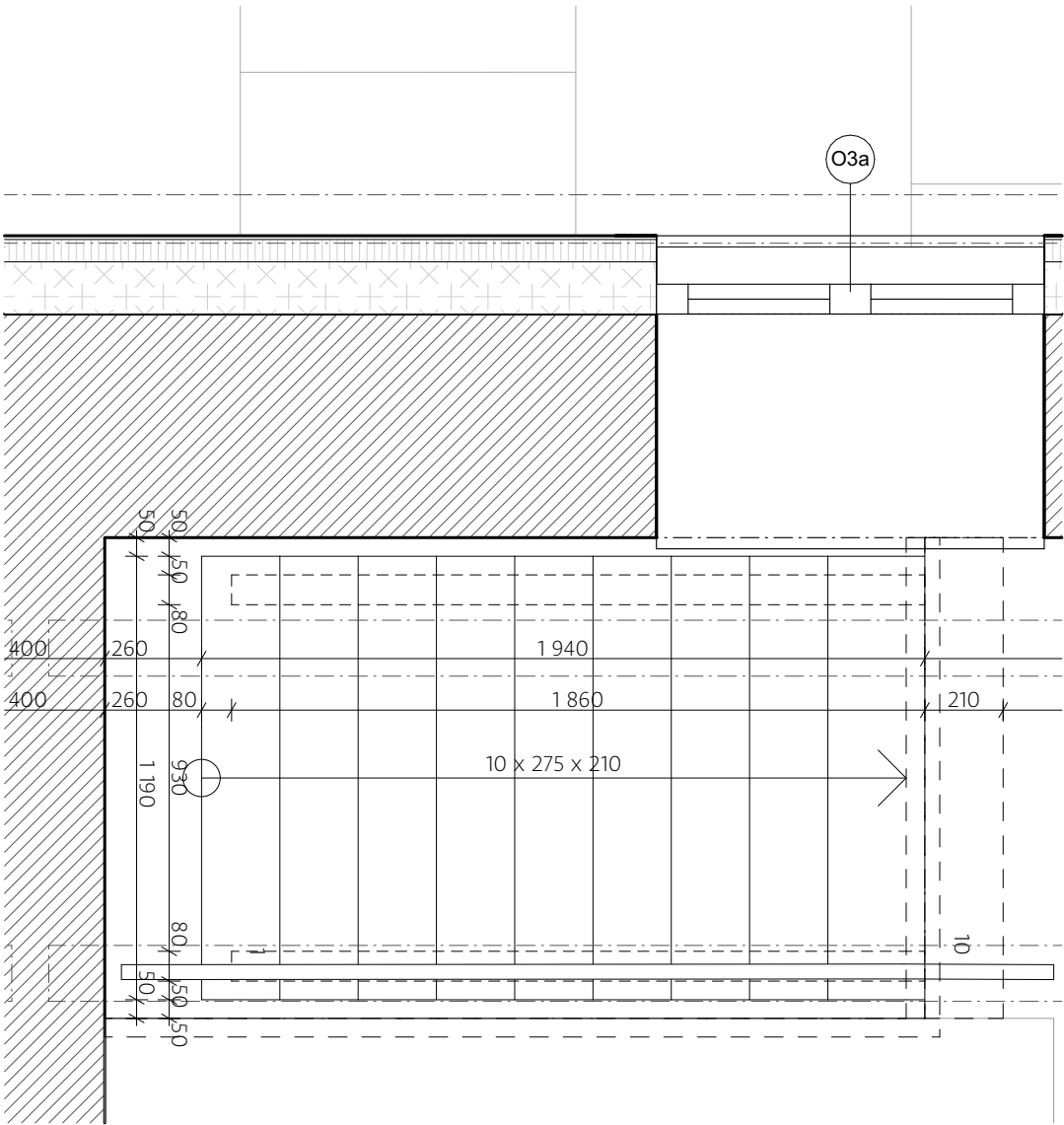
Rez 1 1:20



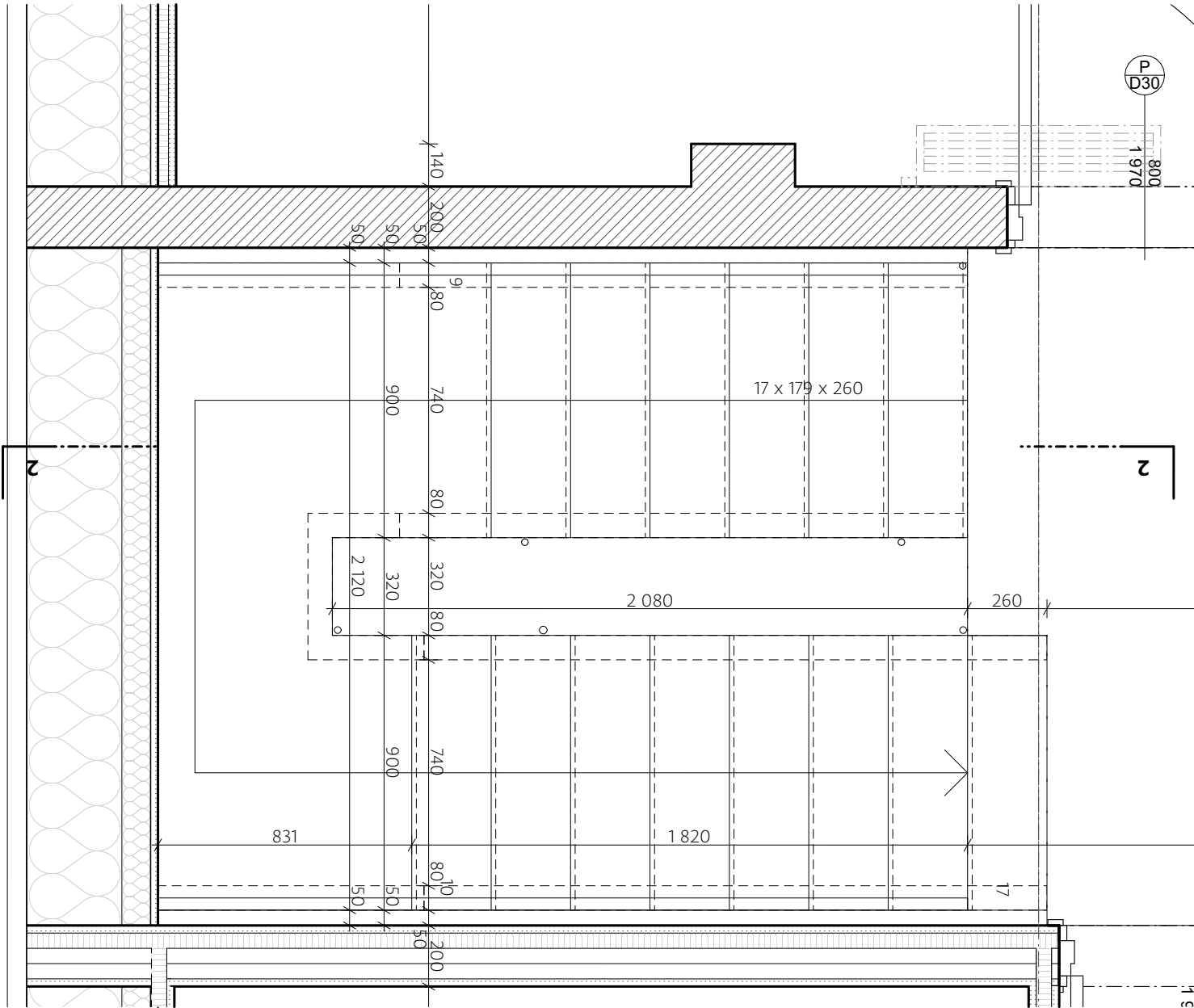
Rez 2 1:20



Pôdorys 1.NP pol. SP2 1:20



Pôdorys 1.NP 1:20



Pôdorys 2.NP pol. SP2 1:20

POZNÁMKY:

- Všetky prípadné zmeny projektu je treba pred ich realizáciou prekonzultovať s autormi projektu. ich realizácia je možná iba na základe písomného súhlasu.
- Prípadné nejasnosti, resp. nezrovnalosti v projekte je treba bezodkladne oznámiť zodpovednému projektantovi.
- Projektované rozmery všetkých stavebných výrobkov a konštrukcií je treba pred ich zhotovením overiť premeraním priamo na stavbe.
- Dielenskú dokumentáciu treba predložiť zodpovednému projektantovi na schválenie.
- Štandard objednávaného materiálu musí dodávateľ prekonzultovať s architektom a jeho objednávka je možná len na základe písomného súhlasu architekta, v opačnom prípade architekt nezodpovedá za tieto štandardy.
- Pri realizácii treba postupovať s maximálnou presnosťou a veľkým dôrazom na kvalitu.
- Všetky zariadenia musia obsahovať potrebné súčasti, tak aby zhotovený predmet dodávky bol užívania schopný v plnom rozsahu

Súradnicový a výškový systém: JTSK / BpV ±0,000 = 125,080 m.n.m.

Investor: Obec Kostolná pri Dunaji; Kostolná pri Dunaji č. 59 903 01		
Zodpovedný projektant: Ing.arch. Zuzana Kierulfová, Hrubý Šúr 15, 925 25, okr. Senec, zkierulfova@gmail.com, +421 905 514 725, www.createrra.sk		
Spracoval: Ing. arch. Zuzana Kierulfová; Ing. Matej Orolín;		
Názov projektu: Revitalizácia centra s ohľadom na zmenu klímy		
Revitalizácia centra s ohľadom na zmenu klímy		Stavebný objekt: E.1 K.ú. Kostolná pri Dunaji; p.č.: 56/1, 56/2, 57/1, 57/2, 65/2, 66/1, 66/2, 69/1, 159/1 výkres: 420/594
Výkres stolárskych prvkov SP1 a SP2		
Časť PD:	Architektonicko stavebné riešenie	
Stupeň PD:	Dokumentácia pre stavebné povolenie	
Dátum:	Číslo výkresu:	Číslo paré:
08/2024	E.1.23	